

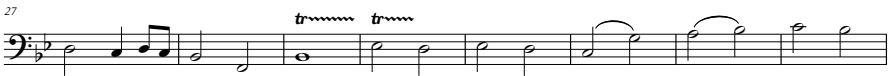
ครอบครัวทวลา

พระนิพนธ์ใน สมเด็จพระเจ้าฟ้าบริพัตรสุขุมพันธุ์

ส่วนขึ้นก่อน ๑



ครอบครัวทวา
Euphonium



ครอบครัวทวาท
Euphonium

11



17



23



30



สองชั้นตอน ๒



7



13



19



26



33



40



47



ครอบครัวทวาว
Euphonium

สองชั้นตอน ๓



7



15



22



29



สองชั้นตอน ๔



6



12



18



25



33



ครอบครัวทวาท
Euphonium

42



Musical notation for Euphonium part 42-46. The staff is in bass clef with a key signature of one flat. The music consists of eighth and quarter notes.

47



Musical notation for Euphonium part 47-51. The music ends with a double bar line and a fermata marked with the number 2.

ขึ้นเดือยตอน ๑



Musical notation for Euphonium part 52-56, labeled "ขึ้นเดือยตอน ๑". The music begins with a slur over the first few notes.

6



Musical notation for Euphonium part 57-61.

13



Musical notation for Euphonium part 62-66. The music ends with a double bar line and a fermata marked with the number 3.

ขึ้นเดือยตอน ๒



Musical notation for Euphonium part 67-71, labeled "ขึ้นเดือยตอน ๒". The music begins with a slur over the first few notes.

6



Musical notation for Euphonium part 72-76.

13



Musical notation for Euphonium part 77-81.

20



Musical notation for Euphonium part 82-86. The music ends with a double bar line and a fermata marked with the number 2.

ขึ้นเดือยตอน ๓



Musical notation for Euphonium part 87-91, labeled "ขึ้นเดือยตอน ๓". The music begins with a slur over the first few notes.

6



Musical notation for Euphonium part 92-96.

13



Musical notation for Euphonium part 97-101. The music ends with a double bar line and a fermata marked with the number 3.

ครอบครัวทวา
Euphonium

ขั้วเดี่ยวทวา ๔



6



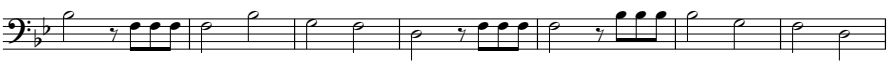
13



20



26



33



39



45



51



56



61

